

**“ le persone non rifiutano il cambiamento,  
però non accettano di essere cambiate”  
(R. Beckhard)**





Q-Campus

# IL PROGETTO QCAMPUS

[www.qcampus.cnr.it](http://www.qcampus.cnr.it)



# IL CONCETTO FONDAMENTALE DELLA QUALITA'

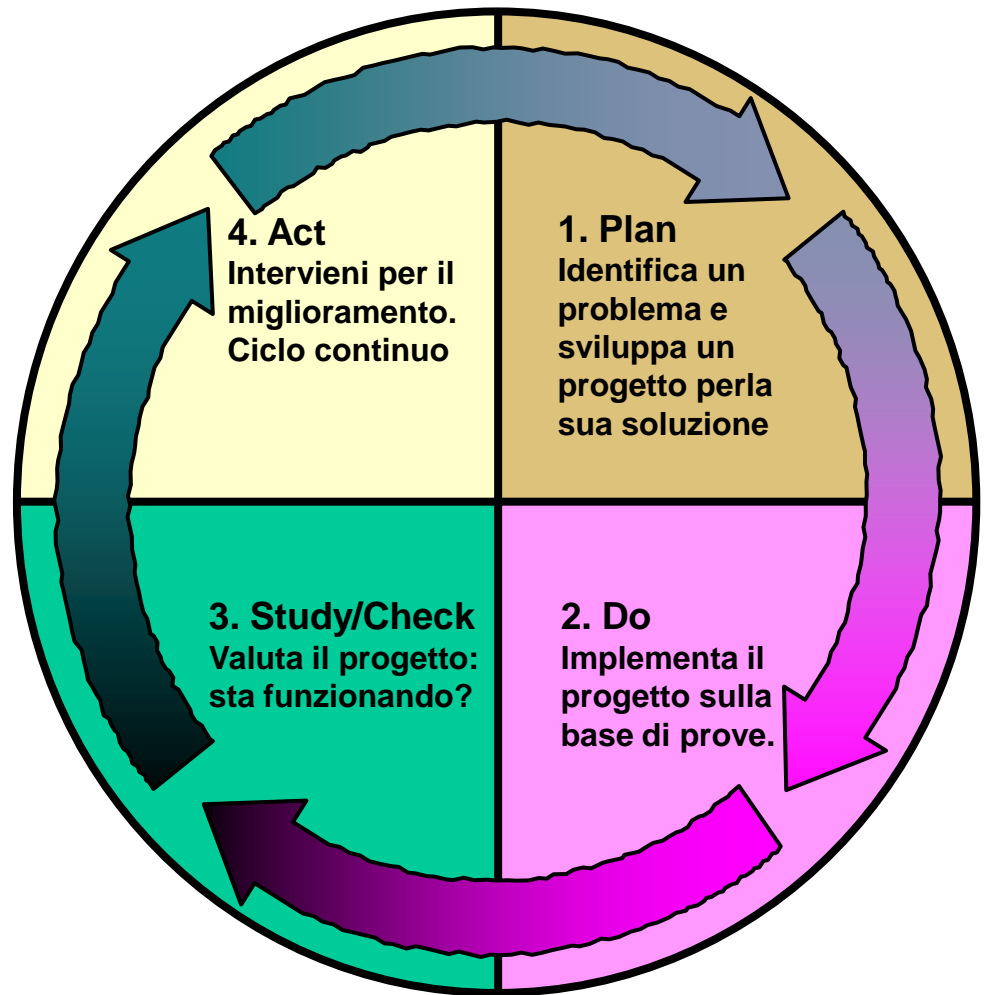
**La ruota di Deming**

**Il Ciclo PDCA del  
miglioramento continuo**

**KAIZEN**

**Miglioramento continuo**

**Più valore – meno sprechi**



# IL QUALITY CAMPUS

È un **network** spontaneo di Istituti del CNR per la diffusione della cultura della Qualità nel settore della ricerca scientifica e umanistica.

## Finalità del progetto

QCampus ha la finalità di mettere in rete Istituti del CNR che siano interessati ad implementare un Sistema di Gestione della Qualità ed al conseguimento di Certificazione o Accredimento di prove secondo norme ISO fornendo un supporto di tipo consulenziale ed operativo.

Il network successivamente potrà avere funzioni di consulenza per altre istituzioni pubbliche terze o altri Istituti CNR interessati, utilizzando il proprio Portale web per l'hosting di Sistemi Qualità.



| <b>SIGLA</b>         | <b>ISTITUTO PARTECIPANTE A QCAMPUS</b>                               | <b>DIP</b>        | <b>CITTA'</b>            |
|----------------------|--|-------------------|--------------------------|
| <b><u>IBBA</u></b>   | <b>Istituto di Biologia e Biotecnologia Agraria</b>                  | <b>Agroa</b>      | <b>Pisa</b>              |
| <b><u>ISPA</u></b>   | <b>Istituto di Scienze delle Produzioni Alimentari</b>               | <b>Agroa</b>      | <b>Bari</b>              |
| <b><u>IBAF</u></b>   | <b>Istituto di Biologia Agro-ambientale e Forestale</b>              | <b>DTA</b>        | <b>Roma</b>              |
| <b><u>IGG</u></b>    | <b>Istituto di Geoscienze e Georisorse</b>                           | <b>DTA</b>        | <b>Pisa</b>              |
| <b><u>IRSA</u></b>   | <b>Istituto di Ricerca sulle Acque</b>                               | <b>DTA</b>        | <b>Bari</b>              |
| <b><u>ISAC</u></b>   | <b>Istituto di Scienze dell'Atmosfera e del Clima</b>                | <b>DTA</b>        | <b>Roma</b>              |
| <b><u>IGAG</u></b>   | <b>Istituto di Geologia Ambientale e Geoingegneria</b>               | <b>DTA</b>        | <b>Roma</b>              |
| <b><u>IMAA</u></b>   | <b>Istituto di Metodologie per l'Analisi Ambientale</b>              | <b>DTA</b>        | <b>Tito Scalo PZ</b>     |
| <b><u>I.S.E.</u></b> | <b>Istituto per lo Studio degli Ecosistemi</b>                       | <b>DTA</b>        | <b>Verbania Pallanza</b> |
| <b><u>IASI</u></b>   | <b>Istituto di Analisi dei Sistemi ed Informatica</b>                | <b>ICT</b>        | <b>Firenze</b>           |
| <b><u>ISTI</u></b>   | <b>Istituto di Scienze e Tecnologie dell' Informazione</b>           | <b>ICT</b>        | <b>AR Pisa</b>           |
| <b><u>ILC</u></b>    | <b>Istituto di Linguistica Computazionale</b>                        | <b>Ident Cult</b> | <b>AR Pisa</b>           |
| <b><u>ISPF</u></b>   | <b>Istituto Storia del Pensiero Filosofico e Scientifico Moderno</b> | <b>Ident Cult</b> | <b>Napoli</b>            |
| <b><u>ISTC</u></b>   | <b>Istituto di Scienze e Tecnologie della Cognizione</b>             | <b>Ident Cult</b> | <b>Roma</b>              |
| <b><u>IAC</u></b>    | <b>Istituto per le Applicazioni del Calcolo</b>                      | <b>Mat Disp</b>   | <b>Roma</b>              |
| <b><u>IFAC</u></b>   | <b>Istituto di Fisica Applicata</b>                                  | <b>Mat Disp</b>   | <b>AR Firenze</b>        |
| <b><u>INOA</u></b>   | <b>Istituto Nazionale di Ottica Applicata</b>                        | <b>Mat Disp</b>   | <b>Arcetri FI</b>        |
| <b><u>IPCF</u></b>   | <b>Istituto per i Processi Fisico Chimici</b>                        | <b>Mat Disp</b>   | <b>AR Pisa</b>           |
| <b><u>ISTM</u></b>   | <b>Istituto di Scienze e Tecnologie Molecolari</b>                   | <b>Progr Mol</b>  | <b>Milano</b>            |



| <b>SIGLA</b>        | <b>ISTITUTO PARTECIPANTE A QCAMPUS</b>                               | <b>DIP</b>       | <b>CITTA'</b>           |
|---------------------|--|------------------|-------------------------|
| <b><u>IMM</u></b>   | <b>Istituto per la Microelettronica e Microsistemi</b>               | <b>Mat Disp</b>  | <b>Catania</b>          |
| <b><u>ISC</u></b>   | <b>Istituto dei Sistemi Complessi</b>                                | <b>Mat Disp</b>  | <b>Roma Torvergata</b>  |
| <b><u>IFC</u></b>   | <b>Istituto di Fisiologia Clinica</b>                                | <b>Medicina</b>  | <b>AR Pisa</b>          |
| <b><u>IBIM</u></b>  | <b>Istituto di Biomedicina e Immunologia Molecolare</b>              | <b>Medicina</b>  | <b>Palermo</b>          |
| <b><u>IBAM</u></b>  | <b>Istituto per i Beni Archeologici e Monumentali</b>                | <b>Pat Cult</b>  | <b>Tito Scalo PZ</b>    |
| <b><u>ICVBC</u></b> | <b>Istituto Conservazione e la Valorizzazione dei Beni Culturali</b> | <b>Pat Cult</b>  | <b>Sesto Fior. FI</b>   |
| <b><u>ICB</u></b>   | <b>Istituto di Chimica Biomolecolare</b>                             | <b>Progr Mol</b> | <b>Catania</b>          |
| <b><u>ISMAC</u></b> | <b>Istituto per lo Studio delle Macromolecole</b>                    | <b>Progr Mol</b> | <b>Milano</b>           |
| <b><u>ISTM</u></b>  | <b>Istituto di Scienze e Tecnologie Molecolari</b>                   | <b>Progr Mol</b> | <b>Milano</b>           |
|                     | <b>STANDBY</b>   |                  |                         |
| <b><u>IBFM</u></b>  | <b>Istituto di Bioimmagini e Fisiologia Molecolare</b>               | <b>Medicina</b>  | <b>Milano</b>           |
| <b><u>IC</u></b>    | <b>Istituto di Cristallografia</b>                                   | <b>Prog Mol</b>  |                         |
| <b><u>ITD</u></b>   | <b>Istituto di Tecnologie Didattiche</b>                             |                  |                         |
| <b><u>ITB</u></b>   | <b>Istituto Tecnologie Biomediche</b>                                | <b>Medicina</b>  | <b>Segrate MI</b>       |
| <b><u>IN</u></b>    | <b>Istituto di Neuroscienze</b>                                      | <b>Medicina</b>  |                         |
| <b><u>ITC</u></b>   | <b>Istituto di Tecnica delle Costruzioni</b>                         |                  | <b>S. Giuliano M.se</b> |



# IL PORTALE DI QCAMPUS

**Il Portale di QCampus è lo strumento operativo del network  
[www.qcampus.cnr.it](http://www.qcampus.cnr.it)**

## Home page del Portale (struttura esterna o pubblica)

**Accesso, descrizione, obiettivi, strumenti,  
politica della Qualità, spiegazione concetti  
fondamentali della Qualità, terminologia ecc.**

## Menù

**Istituti partecipanti e scheda descrittiva,  
certificazioni ottenute, Referente per Istituto**

## Links

**interni**

**CNR, NetwOrK**

**esterni**

**ISO, UNI, Accredia (ex Sinal+Sincert) ecc.**

## Help desk

**richieste di informazioni ad "appuntamento"**



# IL PORTALE DI QCAMPUS

**L'Area interna del Portale con Login è una area riservata ai componenti del network. La struttura interna (privata) è organizzata come un Campus o Edificio scolastico (organizzazione per "ambienti")**

## La Biblioteca (Wiki)

**Contenitore terminologia ufficiale della Qualità  
- aforismi- motore di ricerca interno,  
consultazione documenti vari**

## Lo Studio del Docente

**Colloquio su appuntamento o interazione tra  
docente (specializzato per argomento) ed utente**

## La Sala Docenti

**accesso riservato solo ai docenti per  
consultazioni o condivisione/scambio di dati e info**

## L' Aula

**Area per videoconferenza o riunione virtuale su  
argomenti specifici (fino a 20 utenti registrati)  
Forum**

## L' Agorà

**E' la Piazza Virtuale accessibile dal Portale esterno  
per presentazioni o conferenze o lezioni  
divulgative aperte o interventi di specialisti del  
settore che vogliono interagire con la comunità**



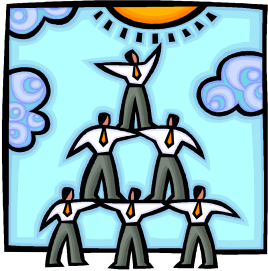




## Q-Campus Newsletter

Launch Issue 15/01/2010

### Lavorare insieme



Working Together

I cambiamenti culturali necessari alla diffusione ed al governo di una cultura basata sulla Qualità – miglioramento continuo, lotta agli sprechi, aumento della efficacia e della efficienza delle organizzazioni – sono senza dubbio basati sulle capacità di interazione tra necessità ed interessi da una parte e dalla disponibilità di competenze “forti” all’interno di un gruppo dall’altra. Viene così ad innescarsi un circolo virtuoso in cui tutti gli attori interessati costituiscono la radice, la propulsione ed il terminale utilizzatore delle conoscenze condivise all’interno di un gruppo che *lavora insieme*.

[www.qcampus.cnr.it](http://www.qcampus.cnr.it)

### Il Network Q-Campus– Scopo e finalità

Lo scopo di Q-Campus è fornire uno strumento operativo agli Istituti CNR che necessitano di concrete azioni informative per la realizzazione dei propri Sistemi di Gestione della Qualità e per lo sviluppo della Cultura della Qualità nell’ambito delle strutture del CNR per la ricerca scientifica e umanistica. Lo strumento principale di interazione di Q-Campus è costituito da un ambiente virtuale web che contiene una serie di strumenti operativi immediatamente utilizzabili. In questo contesto il network fornirà inoltre attività di Alta Formazione Continua specifica.

### Il Ciclo di Deming



### Definizione della Struttura del Portale Q-Campus

La struttura del Portale e dell’Area riservata interna al Sito vogliono proporre un ambiente di studio e lavoro .....

### Accesso al Portale

L’accesso al Portale di Q-Campus, tramite registrazione di ID personale e PW.....



# IL PROGETTO DI QCAMPUS

## Sviluppi futuri del Progetto

## Vision 2020

Creazione di un Istituto Virtuale per la Qualità CNR  
con partners Istituzionali e Centri esteri di Ricerca

Scuola CNR della Qualità e del Management  
per la formazione dei giovani ricercatori in ingresso



[www.qcampus.cnr.it](http://www.qcampus.cnr.it)

Staff di progetto

IRSA ICB INO ISTI

**Grazie per la cortese attenzione**

**Sandro Menegatti**

**C.N.R.**

**Istituto di Ricerca sulle Acque**

**U.O.S. di Bari**

**Viale de Blasio 5**

**70132 Bari Italy**

**Tel +39 080 5820511**

**[sandro.menegatti@ba.irsas.cnr.it](mailto:sandro.menegatti@ba.irsas.cnr.it)**

