



ISPRA

Istituto Superiore per la Protezione
e la Ricerca Ambientale

Il programma SINA - Quale integrazione con GIIDA ? *Claudio Maricchiolo, ISPRA*

Kick-off meeting Progetto Interdipartimentale GIIDA

CNR – Dipartimento Terra & Ambiente
Roma, 15 gennaio 2009

- La rete del Sistema Informativo Nazionale Ambientale: Scopo e obiettivi
- I pilastri del SINAnet:
Governance, partenariato, infrastrutture, contenuti, prodotti/servizi
- SINAnet e la rete Europea EIOnet
- SEIS: Il Sistema Comune di Informazioni Ambientali Europeo
- SINAnet e il progetto GIIDA: prospettive di cooperazione

Scopo del SINA

La rete del Sistema Informativo Nazionale Ambientale è un sistema nazionale di cooperazione tra le principali organizzazioni nazionali aventi competenze in materia di gestione dell'informazione ambientale

Scopo del SINA è:

- Fornire ai decisori politici informazioni appropriate, tempestive e di qualità in materia di stato dell'ambiente e delle tendenze in atto
- Assicurare l'accesso pubblico a dati e informazioni ambientali



- Promuovere l'integrazione della componente ambientale nelle politiche
→ sviluppo sostenibile

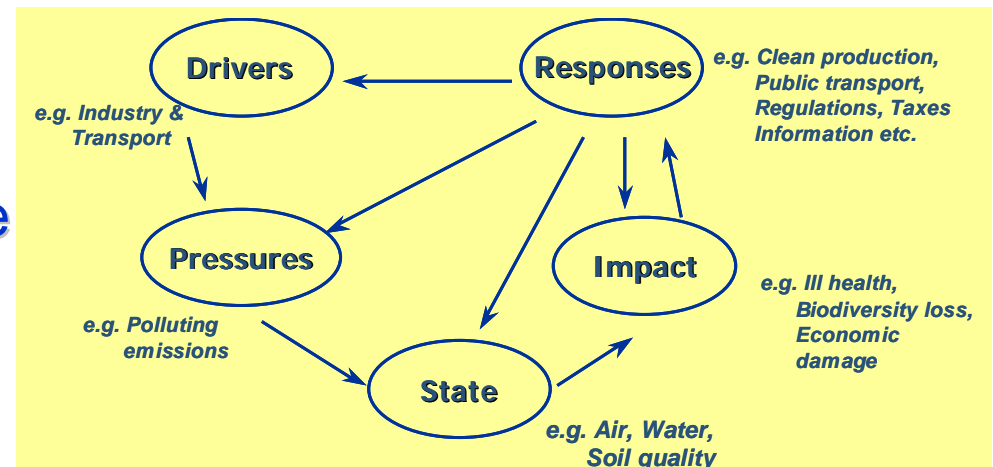
Dal dato alla conoscenza:

- La catena Monitoraggio-Dati-
Informazioni-Analisi-Reporting
e lo schema DPSIR



Dalla conoscenza all'azione:

- Legislazione
- Pianificazione territoriale/settoriale
- Autorizzazioni
- Monitoraggio ambientale
- Controllo delle fonti di pressione
- Gestione delle emergenze
- Ricerca e sviluppo
- Istruzione e Formazione
- Informazione & Comunicazione



I Pilastri del SINA:

- *La governance*
- Il partenariato
- L'infrastruttura tecnologica
- I contenuti
- I prodotti e i servizi informativi

La Governance del SINA

Livello di indirizzo

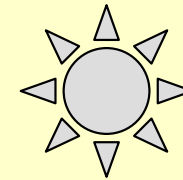
Min. Ambiente
AEA MB
Focal Point Inspire

Regioni (DG Ambiente)

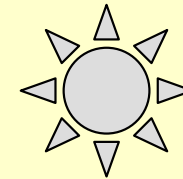
Prov. Aut. (DG Ambiente)
(Ispra, Miur, Istat, Cnipa)



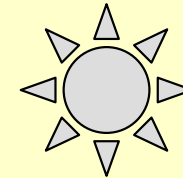
Reti di interesse



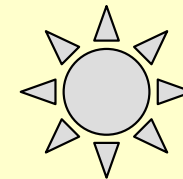
Comitato regole tecniche
Dati territoriali
PA (Cnipa)



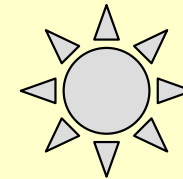
Sistema statistico nazionale
(Istat)



Sist. Inf. Salute



Centro Interreg.
Sist. Info, Geo e Statistici
(Cisis)



...

Livello operativo

Ispra
Coordinamento generale
Modulo Nazionale SINA
Nfp & Nrc EIONet

Regioni / Province Aut.
Punti Focali Regionali

Arpa/Appa
Punti Focali Regionali
Monitoraggio ambientale
(in prec. Centri Tematici Nazionali)

Università, Centri di Ricerca
(in prec. Centri Tematici Nazionali)



Il Partenariato del SINA

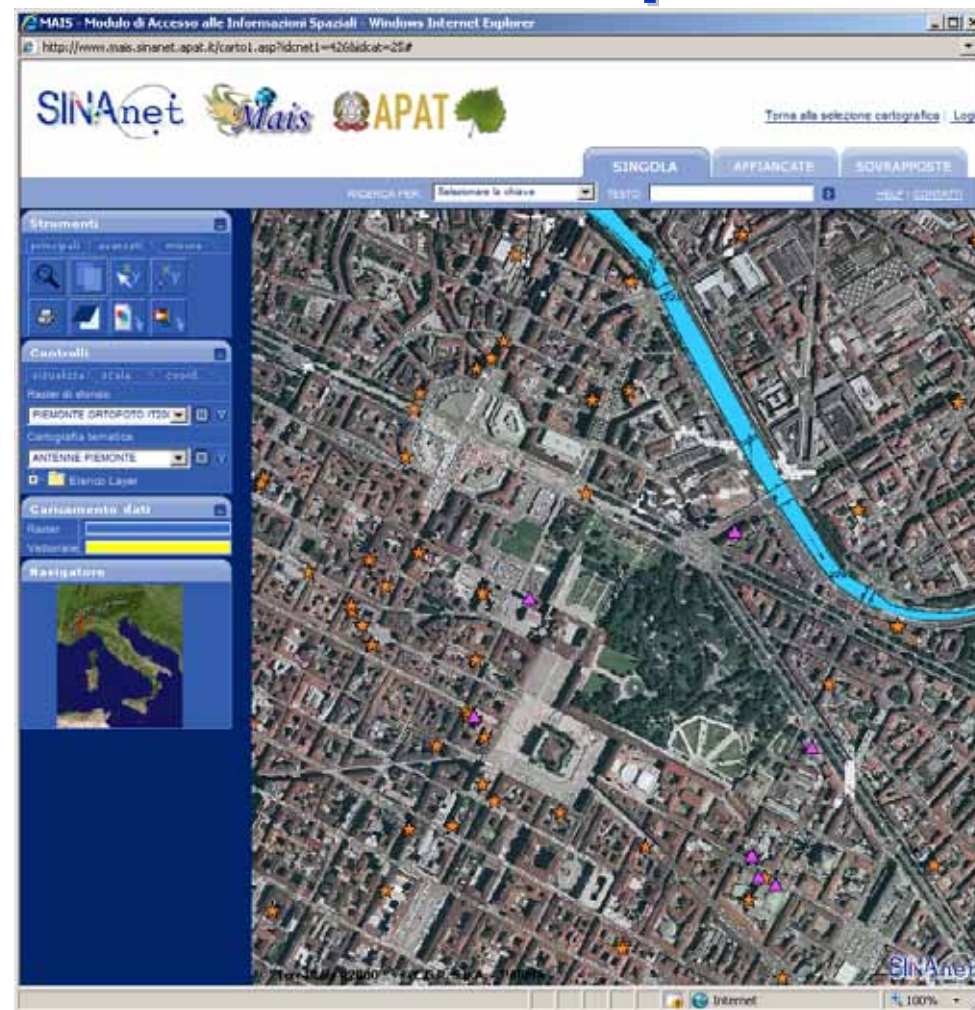
A livello operativo, SINAnet è articolato in:

- Modulo Nazionale SINA e NFP Eionet (ISPRA)
- Punti Focali Regionali (PFR)
- sistema delle Agenzie ambientali (ARPA/APPA)
- Istituzioni Principali di Riferimento (e.g. Università, Centri di ricerca, ISTAT, Autorità d bacino, ...)

Attraverso il nodo NFP, ISPRA assicura il collegamento tra il SINA, i Sistemi Informativi Regionali Ambientali (SIRA) e il sistema Europeo AEA/Eionet

Il Modulo di Accesso alle Informazioni Spaziali

Il Modulo di Accesso alle Informazioni Spaziali (MAIS) è una piattaforma multistandard - multiserver realizzata per condividere dati/informazioni territoriali all'interno della rete SINAnet



www.mais.sinanet.apat.it

BRACE – Il sistema di gestione dei dati di qualità dell'aria



The screenshot shows the BRACE web application interface. The main content area displays the following metadata:

Metadati:

- Regione: Lazio
- Provincia: Roma
- Comune: Roma
- Stazione: P.ZZA E.FERMI
- Inquinante: NO (ossido di azoto)
- Unità di misura: $\mu\text{g}/\text{m}^3$

Below the metadata is a table of raw data (Dati grezzi) for the concentration of NO:

Data	Valore
01/12/2006 00:00	204,16
01/12/2006 01:00	168,08
01/12/2006 02:00	104,79
01/12/2006 03:00	55,74
01/12/2006 05:00	17,91
01/12/2006 06:00	30,95
01/12/2006 07:00	86,75
01/12/2006 08:00	156,62
01/12/2006 09:00	149,21
01/12/2006 10:00	149,89
01/12/2006 11:00	122,73
01/12/2006 12:00	128,06
01/12/2006 13:00	99,63
01/12/2006 14:00	71,2
01/12/2006 15:00	59,1
01/12/2006 16:00	74,69
01/12/2006 17:00	124,72
01/12/2006 18:00	312,38
01/12/2006 19:00	326,66
01/12/2006 20:00	417,28
01/12/2006 21:00	369,62

To the right, a map of Italy shows the location of the station in Rome. The interface includes navigation buttons like 'SINGOLA', 'AFFIANCATE', and 'SCHERMIATE'.

www.brace.sinanet.apat.it

CONTENUTI

- Dati/informazioni del monitoraggio
- Dati/informazioni spaziali (GIS)

PRODOTTI E SERVIZI

- Pubblicazione dei contenuti, accesso e download di dati/informazioni
- Comunicazione via web (NFP, SINAnet, Brace, ...)
- Organizzazione e partecipazione a workshop, conferenze e incontri a livello nazionale ed europeo



FONTI: il catalogo SINAnet

- Il progetto segue l'iniziativa CDS dell'AEA
- Il SW è *open source* e può censire le seguenti fonti di dati/informazioni:
 - database geografici
 - database del monitoraggio ambientale
 - documenti
 - strumenti
 - progetti
 - persone
- Le risorse sono indicizzate con parole chiave del thesaurus GEMET

The screenshot shows the SINAnet catalog website. The header includes the SINAnet logo and the ISPRA logo (Istituto Superiore per la Protezione e la Ricerca Ambientale). The main content area is titled 'Catalogo' and lists four macro-areas: 'Banche Dati (Dati Alfanumerici)', 'Mappe e Cartografia GIS (Dati Cartografici)', 'Applicativi', and 'Documenti'. There is a search bar on the right with a 'cerca' button and a map of Italy. Below the search bar is a calendar for September 2008. The bottom of the page has a 'Completato' status indicator.

www.fonti.sinanet.apat.it

SINAnet e la rete EIONet

L'architettura SINAnet è analoga alla struttura della rete EIONet

ISPRA/SINAnet svolge le funzioni NFP ed NRCs di EIONet

SINAnet è partner di ETC RWM e LUSI

SINAnet è il Repository dei dati di interesse EIONet

The top screenshot shows the SINAnet National Focal Point Italiano website. The URL is http://www.sinanet.apat.it/nfp_it. The page features a header with the EIONet logo and navigation links for 'Contatti' and 'Login'. Below the header, there are sections for 'National Reference Centres' and 'European Topic', with 'National Focal Point Italiano' highlighted.

The bottom screenshot shows the CIRCA reportnet library interface. The URL is <http://nfp-it.eionet.europa.eu/0900/Public/irc/circa-it/reportnet/library>. The page has a navigation bar with 'LIBRARY', 'SEARCH', and 'HELP'. Below this, there is a search bar and a table of data items. The table has columns for 'Title+', 'Items', 'Owner', 'Size', 'Date', 'Version', and 'Language'. The data items listed are:

Title+	Items	Owner	Size	Date	Version	Language
AE-1: CLRTAP and NBC Data	8					
AE2: UNFCCC and GHG Data	7					
Annual report (questionnaire) on air quality (2004/461/EC)	1					
AQ-1: Soil Data	6					
AQ-2: Ozone Data	14					
CDDA-1: Designated Areas	6					
EPER Delivery 2003	4					
EW-1: River Quality Data	6					
EW-2: Lake Quality Data	6					
EW-3: Groundwater Quality Data	5					
ME-1: Access to Marine Data	5					
TE-1: CLC2000 Update	2					
TE-2: Contaminated Soil	4					
WMF-1: Waste Management Facilities	0					

La Comunicazione COMM(2008) 46, dell'1.2.2008



COMMISSIONE DELLE COMUNITÀ EUROPEE

Bruxelles, 1.2.2008
COM(2008) 46 definitivo

**COMUNICAZIONE DELLA COMMISSIONE AL CONSIGLIO, AL PARLAMENTO
EUROPEO, AL COMITATO ECONOMICO E SOCIALE EUROPEO E AL
COMITATO DELLE REGIONI**

Verso un Sistema comune di informazioni ambientali (SEIS)

{SEC(2008) 111}
{SEC(2008) 112}

FINALITÀ

- Sviluppare un “sistema di sistemi” per migliorare disponibilità e qualità dell’informazione necessaria per le politiche ambientali, riducendo l’onere di reporting per i Paesi europei
- Integrare finalità di INSPIRE e GMES
- Estendere approccio INSPIRE a tutti i dati ambientali
- Proporre nuovo strumento legislativo, possibile revisione direttiva standardizzazione e razionalizzazione del reporting (direttiva 91/692/CEE),

PRINCIPI

- *le informazioni devono essere gestite quanto più possibile vicino alla fonte;*
- *le informazioni devono essere raccolte un'unica volta e condivise con gli altri soggetti interessati per più finalità;*
- *le informazioni devono essere prontamente accessibili alle autorità pubbliche e consentire loro di adempiere facilmente agli obblighi di comunicazione previsti dalla normativa ambientale;*
- *le informazioni devono essere prontamente accessibili agli utenti finali, e in particolare alle autorità pubbliche a tutti i livelli (dal livello locale a quello europeo), per consentire loro di valutare tempestivamente lo stato dell'ambiente e l'efficacia delle politiche perseguite e di elaborare nuove politiche;*

PRINCIPI (segue)

- *le informazioni devono inoltre essere accessibili per **permettere** agli utenti finali (autorità pubbliche e cittadini) di effettuare **comparazioni** al livello geografico più appropriato (ad es. a livello di paese, città, bacino idrografico) e di partecipare in maniera significativa all'elaborazione e all'attuazione della politica ambientale;*
- *le informazioni devono essere **pienamente accessibili al grande pubblico**, dopo attenta considerazione del livello appropriato di aggregazione e tenuto conto dei vincoli di riservatezza, e a livello nazionale devono essere accessibili nella lingua o nelle **lingue del paese**;*
- *la condivisione e il trattamento delle informazioni devono avvenire tramite comuni **strumenti software, liberi e open-source**.*

FINALITÀ

- Promuovere integrazione tra sistemi ricerca e monitoraggio/controllo ambientale, per contribuire a colmare il *gap* tra scienza e decisioni politiche in materia ambientale (*“bridging the gap”*)

OBIETTIVO

- Avviare collaborazione in materia di connessione e interoperabilità dei sistemi informativi ambientali e territoriali CNR e ISPRA/SINAnet, con particolare riferimento all’attuazione in Italia dei principi e degli obiettivi contenuti nella Comunicazione SEIS e nella Direttiva Inspire

AZIONI

- Presentazione progetto GIIDA in plenaria SINAnet (Roma, 20-21/gen/09)
- Partecipazione/informazione lavori rete SINAnet
- Proposta progetto congiunto LIFE+ (autunno 2009)
- Individuazione di referenti tematici
- Costituzione GdL ad-hoc
- ...



ISPRA

Istituto Superiore per la Protezione
e la Ricerca Ambientale

Grazie per l'attenzione !

Ing. Claudio Maricchiolo

EIONet National Focal Point of Italy

Servizio Sinanet

ISPRA - Istituto Superiore per la Protezione e la Ricerca Ambientale

(in precedenza APAT - Agenzia per la protezione dell'ambiente e per i servizi tecnici)

via Vitaliano Brancati, 48 - 00144 Roma - ITALY

tel: +39-06-5007-2177

fax: +39-06-5007-2221

e-mail: claudio.maricchiolo@apat.it

<http://nfp-it.eionet.europa.eu>

<http://www.sinanet.apat.it>

<http://www.apat.it>