

RICERCA, ATTIVISMO E TRASFORMAZIONE SOCIALE

GDL-NRS Natura Ricerca e Società

10 ottobre 2024 9:00 - 11:00



SIGNIFI
MOR

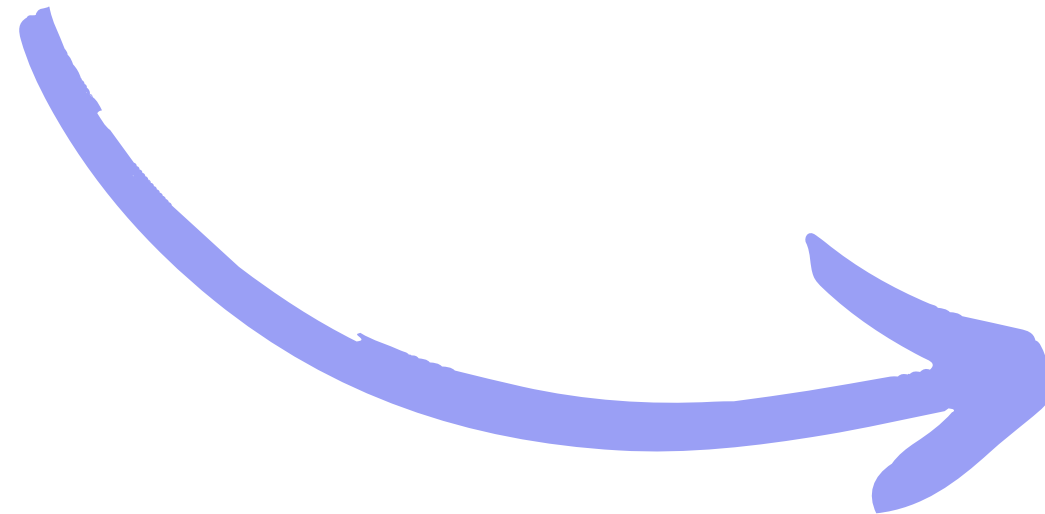
**SIAMO SCIENZIATI E
CHIEDIAMO UNA
RIVOLUZIONE
CLIMATICA**

APPROVED
D. Lin
lev
D.1. Are
impers in a
trade-offs,
sustainable
development
development
D.1.1. How
from unmiti-
production, c
D.1.2. The
consideration
interaction, c
mitigation ac
particular, th
limited input
economic sup
income, gover
compliance) 1
D.1.3. There
renewable ene
mitigation, in
combined with
can elicit energ
material flows
employment. In
SP.1.3. (3.2, 8.2
D.1.4. Land-
re-orientation
management, ag
agriculture. From
mitigation, susta
business for huma
offs depend on sp
with existing land
benefit sharing an
(high compliance)
Subject to copyright
APPROVED
D.1.5. Trade-
access to and
based mitiga-
rights, through
of bioenergy
climate regu-
deployment. (a
D.1.6. CDM
soil quality and
plants and soil
production and
objectives inclu
there are some
13.7)
FOOTNOTE 7
and amendments
reviewed in 7.4.3

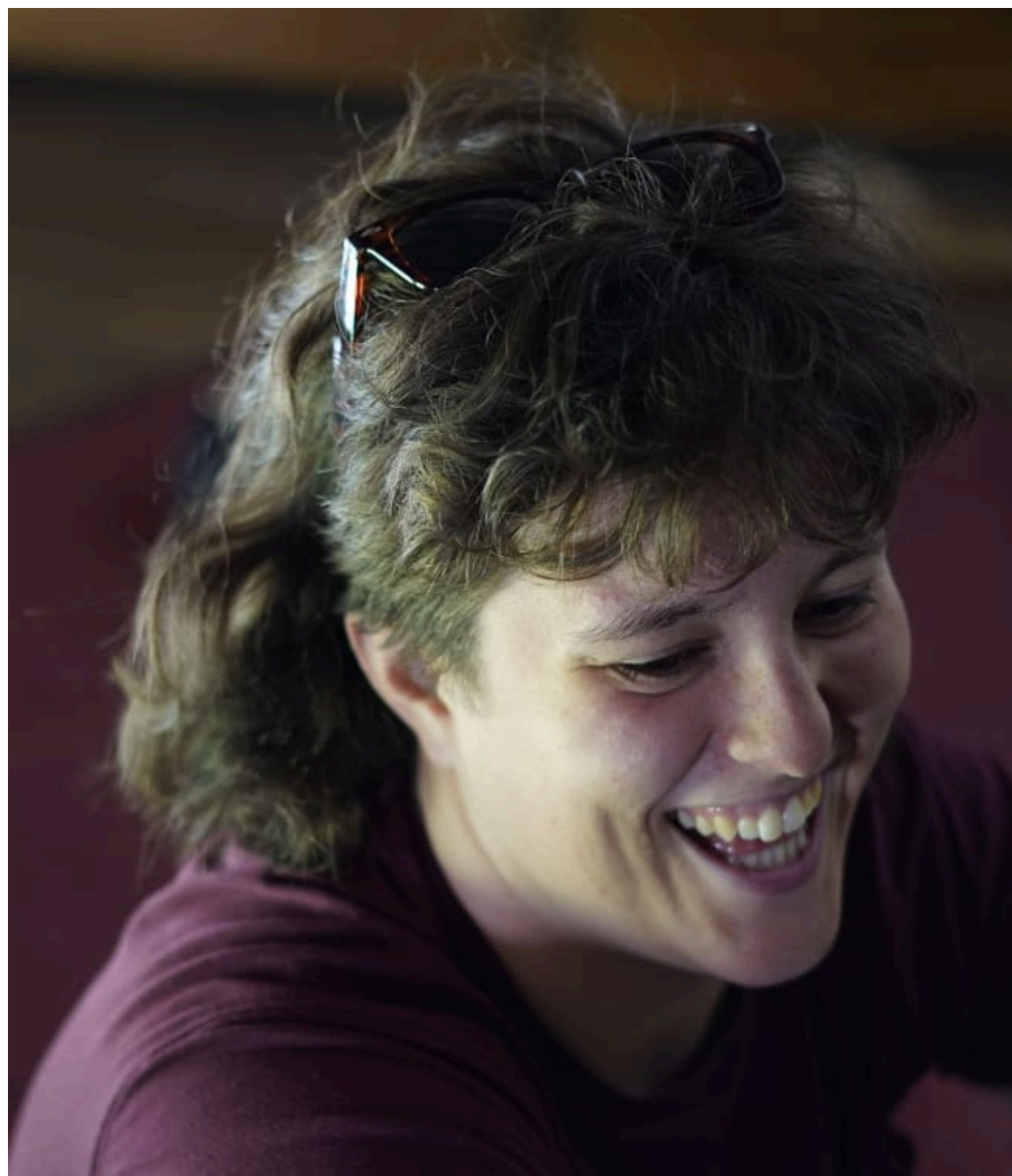
RICERCATORE....E ATTIVISTA?

Partecipa anche tu! | Vai su menti.com e digita il codice 5697 9003

Oppure scannerizza il QR code!



CHI SIAMO?



Elisa Zanoni

Ricercatrice (Assegno di Ricerca) presso l'Istituto di Scienze Marine di Venezia

Laurea magistrale in Environmental Humanities

Linguaggi e conflitti sulle specie aliene: il caso studio del Granchio blu (*Callinectes sapidus*) nel Nord Adriatico

Attivista per il clima in Extinction Rebellion

L'ATTIVISMO NELL'ANTROPOLOGIA

Da un passato **coloniale**...

...al lavoro in prima linea...

...alla **diversificazione** della disciplina

Contro gli **stereotipi** e le **marginalizzazioni**
della società contemporanea



1929 Immagine di Bronislaw Malinowski con il popolo delle Isole di Trobriand.. London School of Economics Library Collections.

DAVID GRAEBER

Superare la dicotomia **oggetto/soggetto**

L'antropologia **politicamente coinvolta**

L'**etnografia** come spazio di **democrazia diretta**

“Frammenti di Antropologia Anarchica”



<https://anarcoantropologo.altervista.org/in-ricordo-di-david-graeber-antropologo-e-anarchico/>

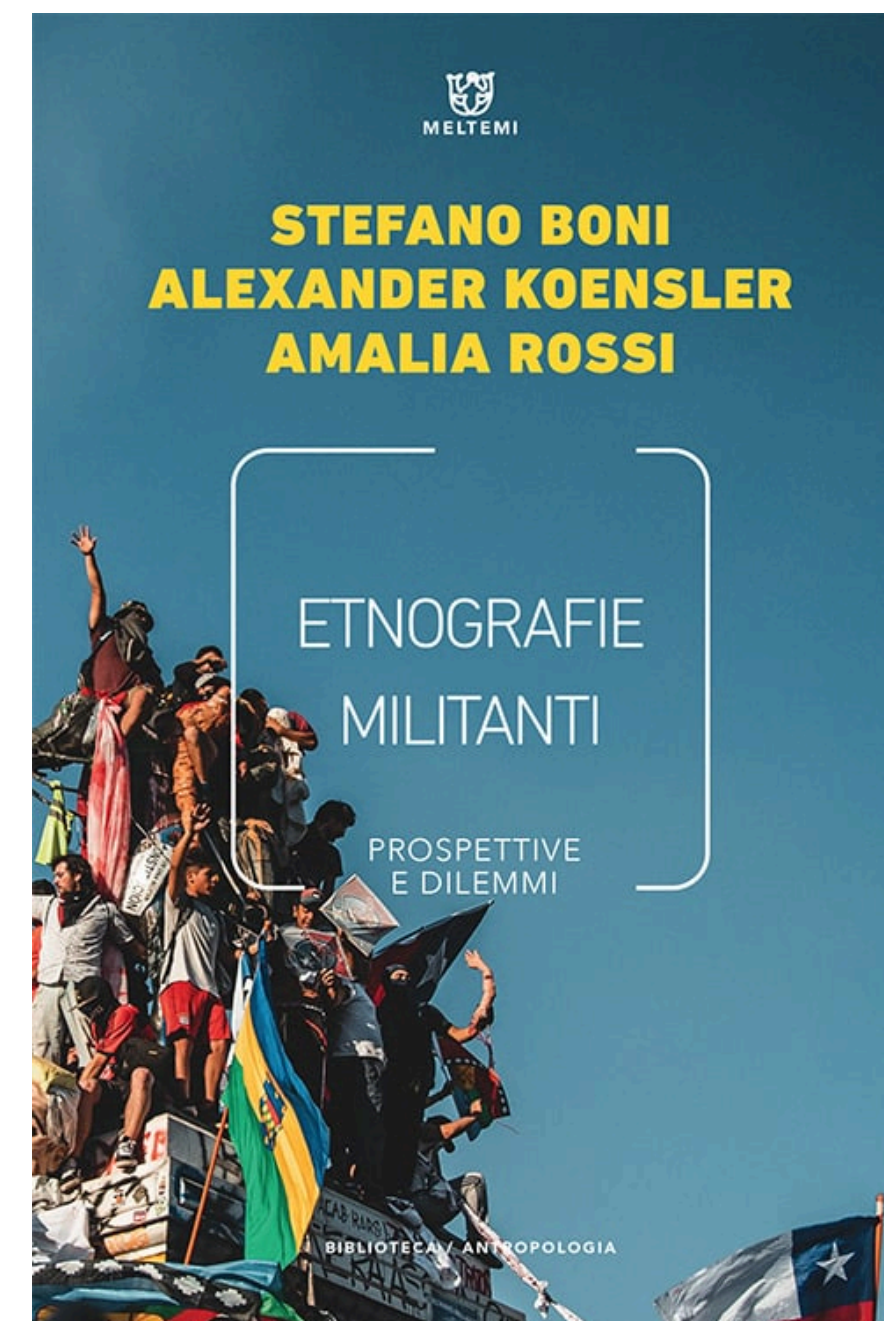
STEFANO BONI

L'importanza del **posizionamento**: dimensione etica oltre che scientifica

La capacità dell'etnografia di narrare **storie marginali**

Restituzione: un impatto diretto e tangibile

“Etnografie Militanti: Prospettive e Dilemmi”



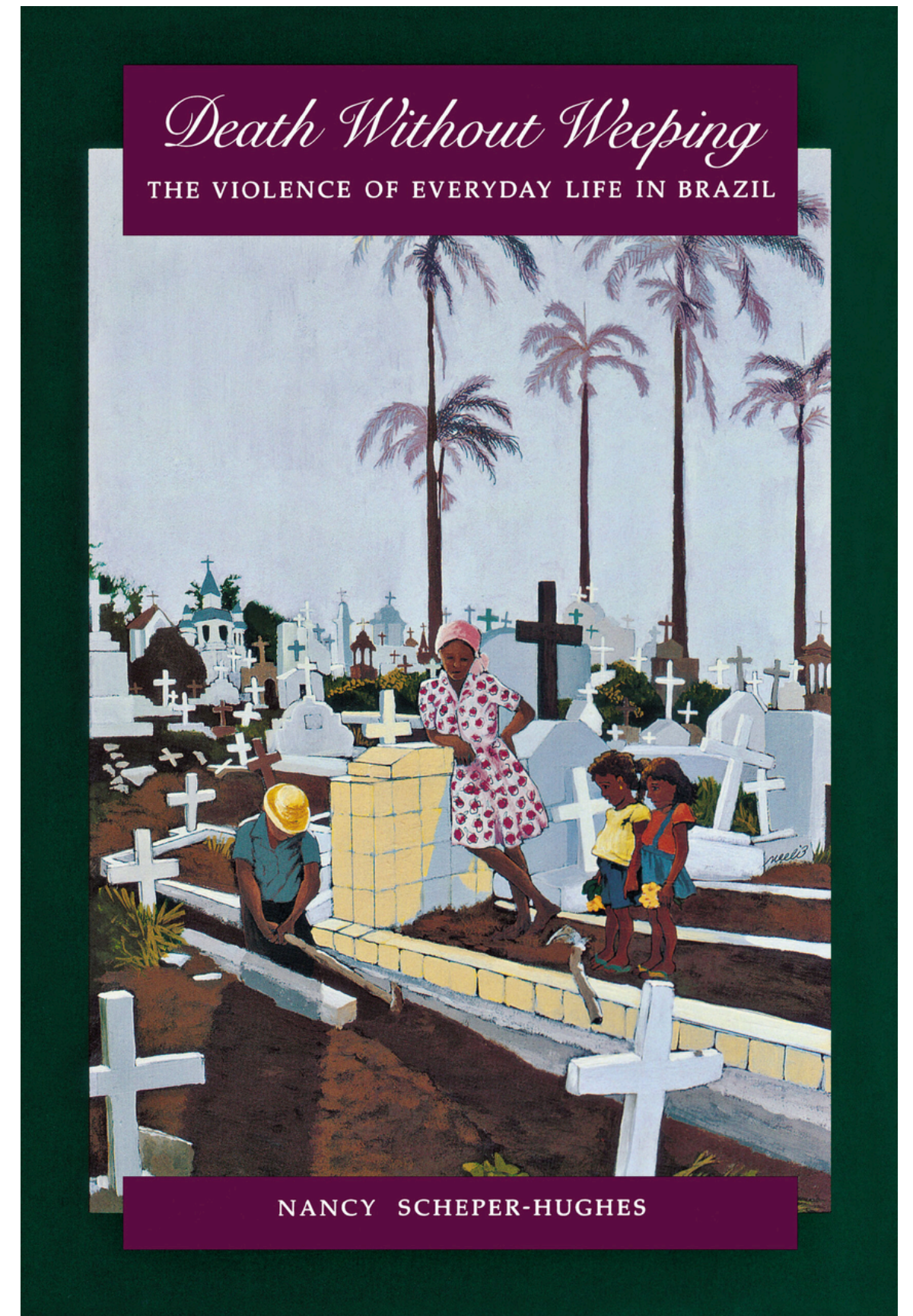
NANCY SCHEPER-HUGHES

un antropologia **eticamente coinvolta** e **politicamente determinata**

L'attivista *companheira*

Il **non-coinvolgimento** è una posizione etica

“Death Without Weeping. The Violence of Everyday Life in Brazil”



TRE PRINCIPI CHIAVE

1

RIFLETTERE

2

RESTITUIRE

3

TRASFORMARE LE ASIMMETRIE DI
POTERE



RICERCA E ATTIVISMO IN EXTINCTION REBELLION

Ricerca dietro ad ogni campagna

Disobbedienza civile nonviolenta come
strumento di **trasformazione sociale**

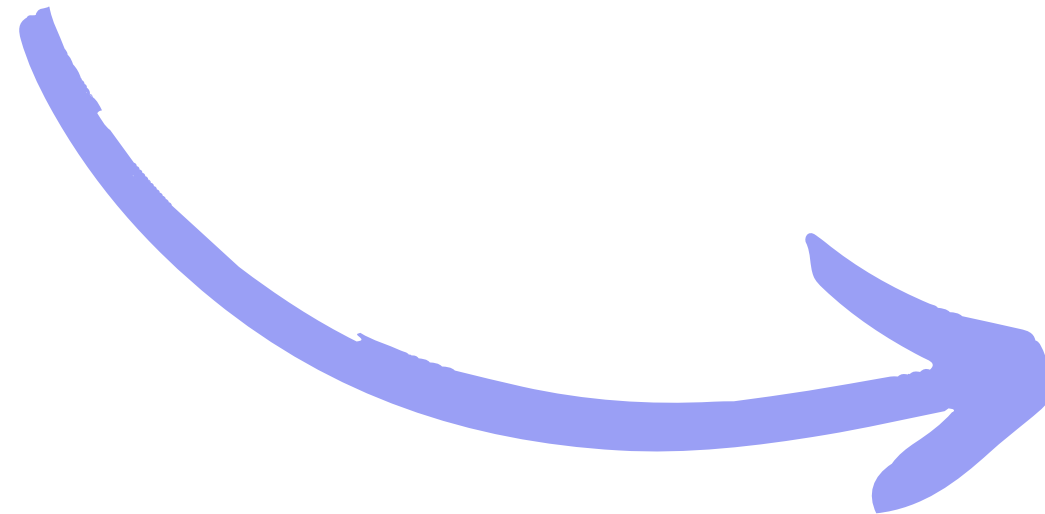
L'impegno politico come **relazione** tra
ricerca pubblica e **cittadinanza**



RICERCATORE E ATTIVISTA!

Partecipa anche tu! | Vai su menti.com e digita il codice 8903 6619

Oppure scannerizza il QR code!



DOMANDE SCOMODE PER UNA RICERCA RIFLESSIVA

*Dovrebbe esistere un **confine** tra ricerca e attivismo? Se sì, quale?*

*Dovrebbe esistere un **codice etico** per decidere quali accordi, quali progetti, quale ricerche finanziare?*

*Come possiamo mettere la ricerca maggiormente al **servizio della cittadinanza**?*



**Grazie per
l'attenzione!**

elisa.zanoni@ve.ismar.cnr.it

M.Cervino@isac.cnr.it



RICERCA, ATTIVISMO E TRASFORMAZIONE SOCIALE

GDL-NRS Natura Ricerca e Società

10 ottobre 2024 11:00-13:00



Di cosa parliamo oggi

- INTRODUZIONE: *mainstream e different*
- Formazione, riflessioni ed esperienze da due diverse biografie (genere, età, vissuto, contesto di lavoro, ...)
- Più che conclusioni, domande finali



Credit: Louise Gardner



Credit: Alfredo Romero-

Scientists must act on our own warnings to humanity

We face interconnected planetary emergencies threatening our climate and ecosystems. Charlie J. Gardner and Claire F. R. Wordley argue that scientists should join civil disobedience movements to fight these unprecedented crises.

Published online: 29 August 2022

Nat. Clim. Chang. **12**, 773–774 (2022). <https://doi.org/10.1038/>

Civil disobedience by scientists helps press for urgent climate action

Time is short to secure a liveable and sustainable future; yet, inaction from governments, industry and civil society is setting the course for 3.2 °C of warming, with all the cascading and catastrophic consequences that this implies. In this context, when does civil disobedience by scientists become justified?

Stuart Capstick, Aaron Thierry, Emily Cox, Oscar Berglund, Steve Westlake and Julia K. Steinberger

Rose Z. Abramoff (fine 2022)





Session SPM41

[Home](#) / [Programme](#) / [SPM](#) / [SPM41](#)

Search



EDI

Climate activism in academia: Scientist Rebellion - what we do and how to get involved

Convener: Sylvain Kuppel

Co-conveners: Odin Marc, Marthe Wens

► [Programme](#) | Thu, 18 Apr, 12:45-13:30 (CEST) Room 2.43







Oggi: Ricercatore presso l'Istituto di Scienze dell'atmosfera e del clima ISAC-CNR

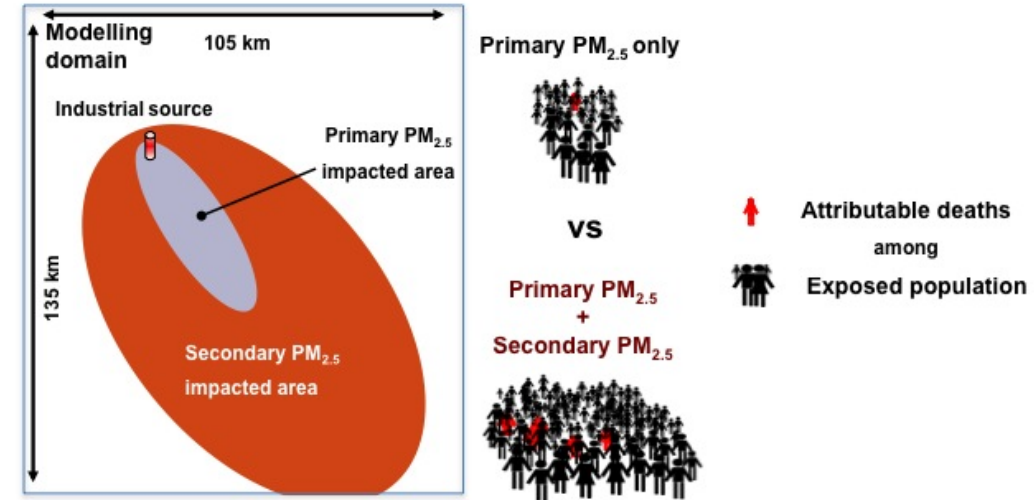
Chi sono?

Laureato in fisica (1990)

Studi: rischi nucleari civili e militari
Tesi e post: ozono e ambiente



Primary and secondary PM_{2.5} & impact on population health



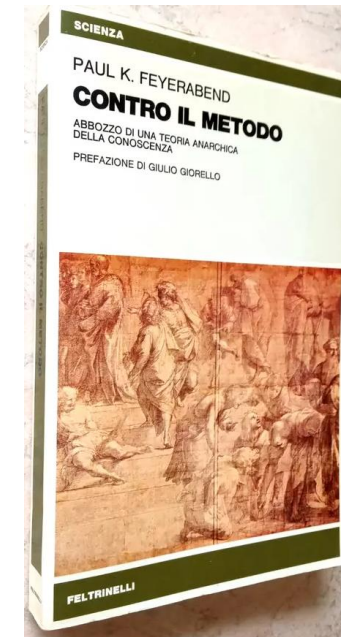
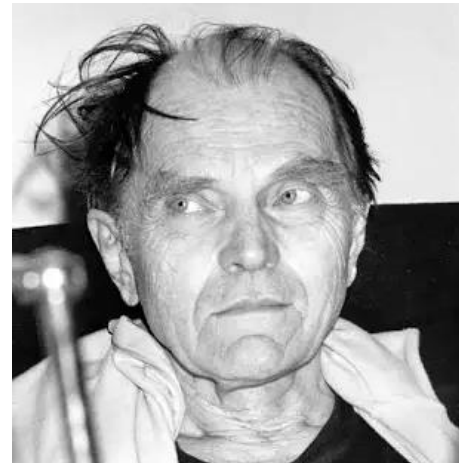
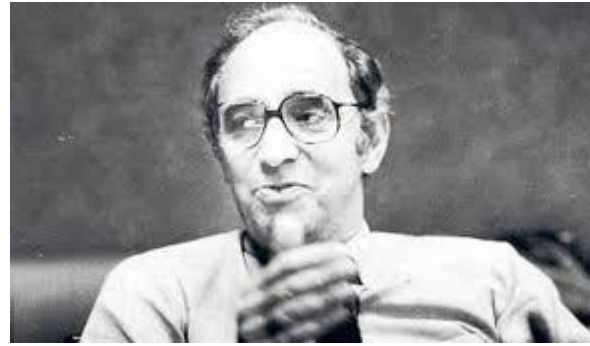
Dal 2000

Inquinamento atmosferico, salute;
Energia, impatti sociali, **collaborazione** con la società



Una Formazione per uscire dal mainstream

- Thomas Kuhn (fisico, storico)
- Paul K. Feyerabend (filosofo)



Una Formazione per uscire dal mainstream

- Giulio A. Maccacaro (Sapere)

Nella formazione scientifica attuale si delinea una netta alternativa: o integrarsi alla relazione scienza-società oggi data, per avere le risorse per fare scienza, o rinunciare alla scienza e agire politicamente. Esiste invece una possibile scelta della comunità scientifica (oggi comunque praticata da una sua piccola parte) che non sia *“la soluzione altrettanto falsa, la pratica schizofrenica dello “studio di giorno e di sera agito le masse”* (Maccacaro, 1977, pag.10)

- Marcello Cini

L'intenzione è quella di sviluppare la partecipazione, ovvero la comunicazione bidirezionale tra i ricercatori da un lato e dall'altro quelle che Marcello Cini individua come le vere *“istituzioni culturali di una società – chiese, associazioni civiche, solidaristiche, circoli sportivi, gruppi artistici, ONG”* (Cini, 2006, pag.334).

Mangia, Cervino, Gianicolo: Interessi economici-finanziari e ricerca in ambiente e salute: che genere di intreccio? *Riflessioni Sistemiche* - N° 13 dicembre 2015

Manfredonia : l'imprevisto prevedibile

Il solito «incidente» questa volta è capitato a un impianto di uno stabilimento ANIC. Più di dieci tonnellate di arsenico sono piovute su Manfredonia: si documenta in queste pagine come questa sia stata la conseguenza di un modo criminale di produrre e di una criminale negligenza.

di Michele Boato



Ripercorrere, a quasi un anno di distanza, le tappe del « caso Manfredonia » è importante per diversi motivi: si tratta di contribuire alla conoscenza sempre più del modo di produzione capitalistico, cioè l'inquinamento; le catastrofi ecologiche; l'atteggiamento contiguo alla salute e alla vita umana e dell'ambiente. Si tratta inoltre di mettere in luce sempre più chiaramente e successivamente le responsabilità di singole aziende locali e nazionali che hanno concesso licenze e permessi senza alcuna garanzia circa i pericoli derivanti dalla produzione; autorità che di fronte a gravissimi casi di inquinamento e intossicazione, hanno, come prima preoccupazione, quella di evitare « pericolosi allarmismi ». Ma ancor più viene alla luce la criminalità del governo che da trent'anni si sono succeduti senza mai intervenire per prevenire i danni di tante produzioni, quando la loro tossicità, pericolosità o addirittura cancerogenità è stata accertata.

Giovanni Cicchetti, Marcello Cini
Michelangelo de Maria, Giovanni Jona-Lasinio

L'APE E L'ARCHITETTO

Paradigmi scientifici e materialismo storico

Introduzione di Marcello Cini



FELTRINELLI
ECONOMICA

sapere

edizione in abbonamento gruppo 11 79% mensile / n. 798 / marzo 1977 / edizioni Dedalo / lire 1.000

La difficile eredità di Giulio A. Maccacaro

Numero speciale
dedicato ai suoi scritti



MARCELLO CINI

Il supermarket di Prometeo

La scienza nell'era
dell'economia della conoscenza



codice
EDIZIONI

22595

se1

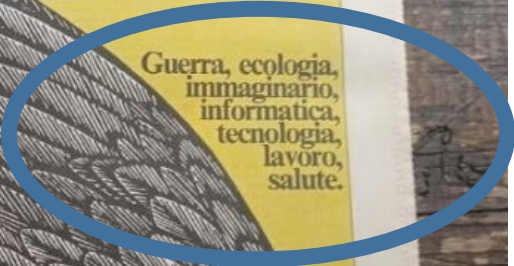
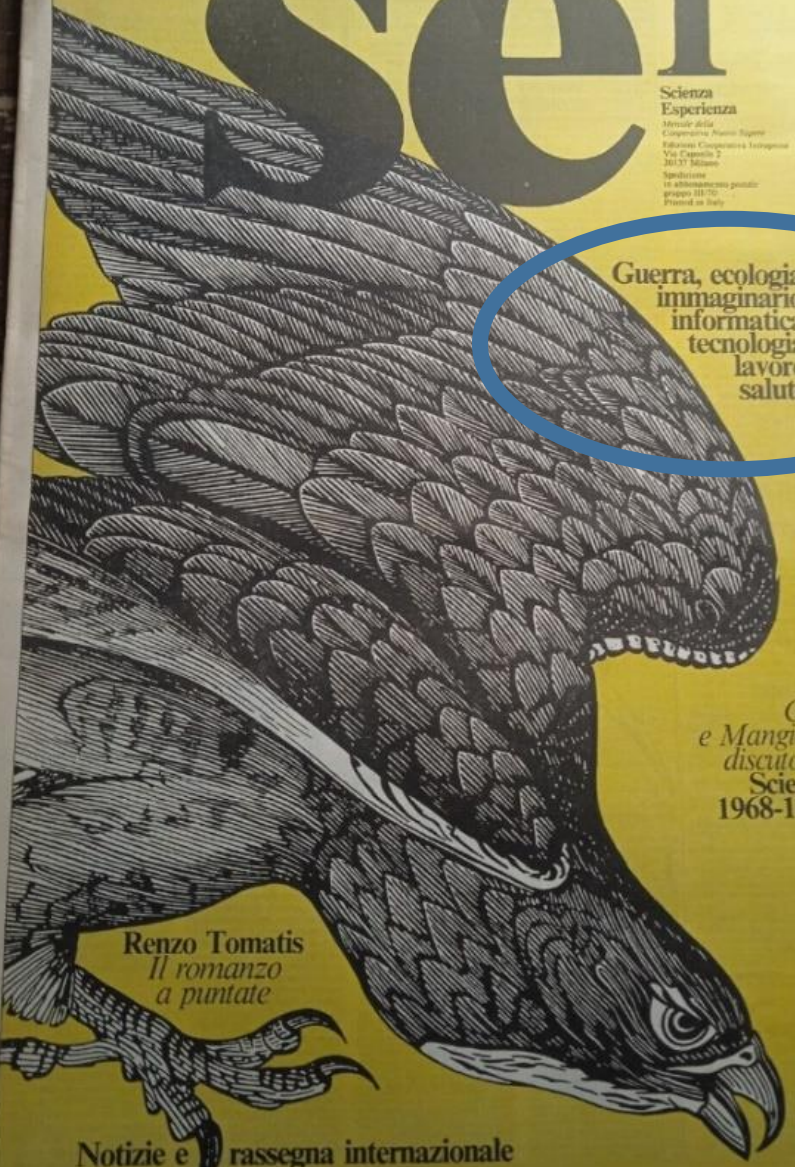
Scienza
Esperienza
Mensile della
Cooperativa Nuovo Sapere
Edizione Cooperativa Intersapere
Via Capotile 2
20137 Milano
Spedizione
in abbonamento postale
gruppo 0370
Printed in Italy

Guerra, ecologia,
immaginario,
informatica,
tecnologia,
lavoro,
salute.

Cini
e Mangione
discutono:
Scienza
1968-1983

Renzo Tomatis
Il romanzo
a puntate

Notizie e rassegna internazionale



Spedizione
in abbonamento postale
gruppo 0370
Printed in Italy
Settembre 1983
Numero 6 • Anno 1
Lire 3.000

se6

Scienza
Esperienza
Mensile della
Cooperativa Nuovo Sapere
Edizione Cooperativa Intersapere
Via Capotile 2
20137 Milano

J. Fraser Mustard, M. Bonati, D. Coen,
E. Dejana, G. Tognoni discutono:
Università, ricerca, società:
un esempio dal Canada

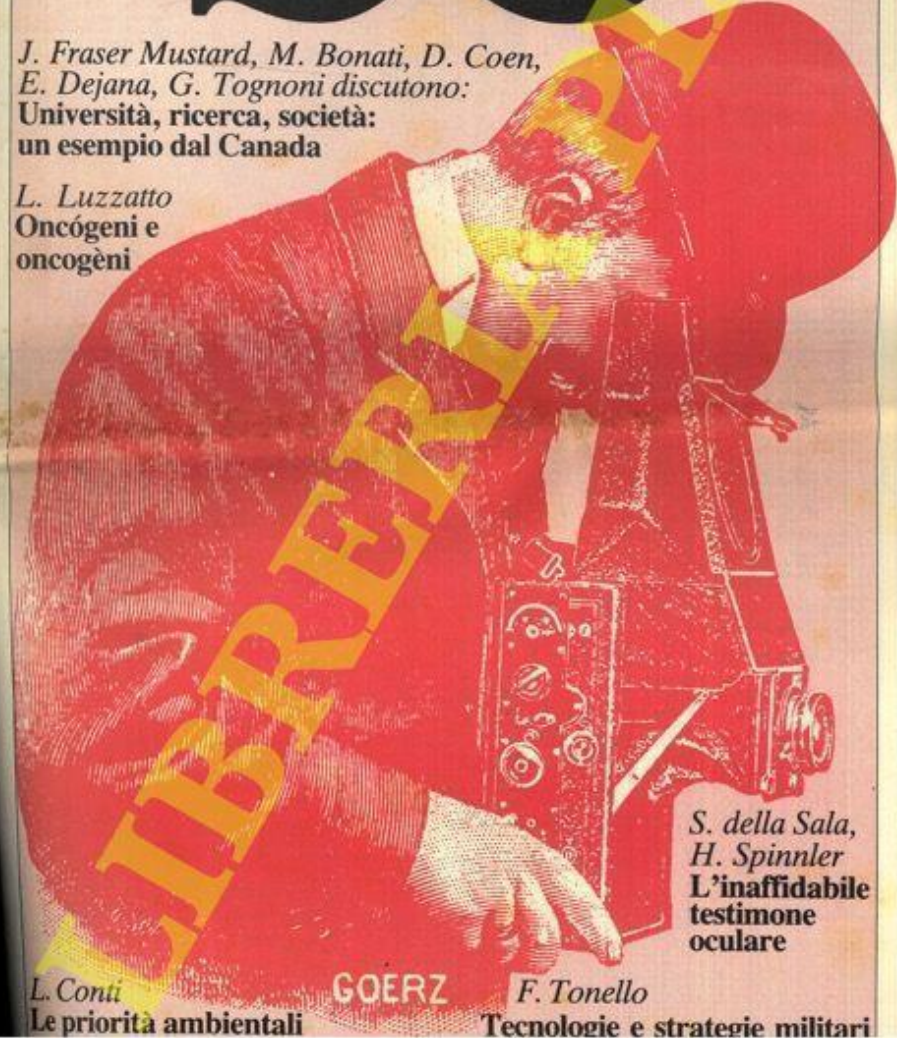
L. Luzzatto
Oncogeni e
oncogeni

L. Conti
Le priorità ambientali

GOERZ

F. Tonello
Tecnologie e strategie militari

S. della Sala,
H. Spinnler
L'inaffidabile
testimone
oculare



Laura
Conti



- “Union of Concerned Scientists” (UCS, www.ucsusa.org), rete nata nel 1969 da un gruppo di scienziati e studenti del Massachusetts Institute of Technology.
- International Network of Engineers and Scientists for global Responsibility (INES, www.inesglobal.com/) che tra i suoi obiettivi ha quello di promuovere l’uso responsabile e sostenibile della scienza e della tecnologia (nel network l’unica realtà italiana presente è l’Unione degli Scienziati per il Disarmo, attivi principalmente sul rischio di guerra nucleare). Collegato a questo network c’è il gruppo inglese “Scientists for Global Responsibility” (www.sgr.org.uk)

- *Science Shop*, in Europa ricostruita dalla rete ISSNET (*Improving Science Shop Networking*), che si confronta nelle conferenze biennali “*Living Knowledge*” (www.livingknowledge.org/livingknowledge).

Un Science Shop è una entità in grado di produrre ricerche scientifiche in un vasto spettro di discipline a beneficio dei cittadini e delle organizzazioni della società civile e in risposta alle loro necessità. **Questo approccio ha aperto (o riaperto) il confronto su cosa possa essere una “ricerca scientifica partecipativa”.**





Debout contre l'extrême-droite



Sciences Citoyennes rejoint le front contre l'extrême-droite

Dimanche 9 juin 2024, nous apprenons le score historique réalisé par l'extrême droite et, dans la foulée, la dissolution de l'Assemblée nationale. Par cette décision, Emmanuel Macron a précipité le pays dans un chaos politique effréné, où l'extrême-droite et ses alliés ont désormais le champ libre pour propager leurs idées fascistes et s'ériger en adversaire légitime du camp présidentiel.

Face à cela, la riposte citoyenne s'organise. Sciences Citoyennes soutient et s'aligne auprès des collectifs associatifs, militants et syndicaux qui s'élèvent pour contrer le basculement de la société toute entière vers l'extrême-droite. ▶ Lire la suite...

[Adhérer](#)[Faire un don](#)

Abonnez vous à l'infolettre de Sciences Citoyennes

Courriel*

Prénom

Nom

Je souhaite m'abonner à l'infolettre*

Sciences Citoyennes s'engage à n'utiliser vos données personnelles que pour l'envoi de cette lettre d'information.

[Lire notre politique de confidentialité](#)

EXPERTISE ET DÉCISION PUBLIQUE

Cycle de webinaires

S DU 4 AU 23 SEPTEMBRE 2024
DE 18H30 À 20H30

Cycle de webinaires « Expertise et décision publique » septembre 2024

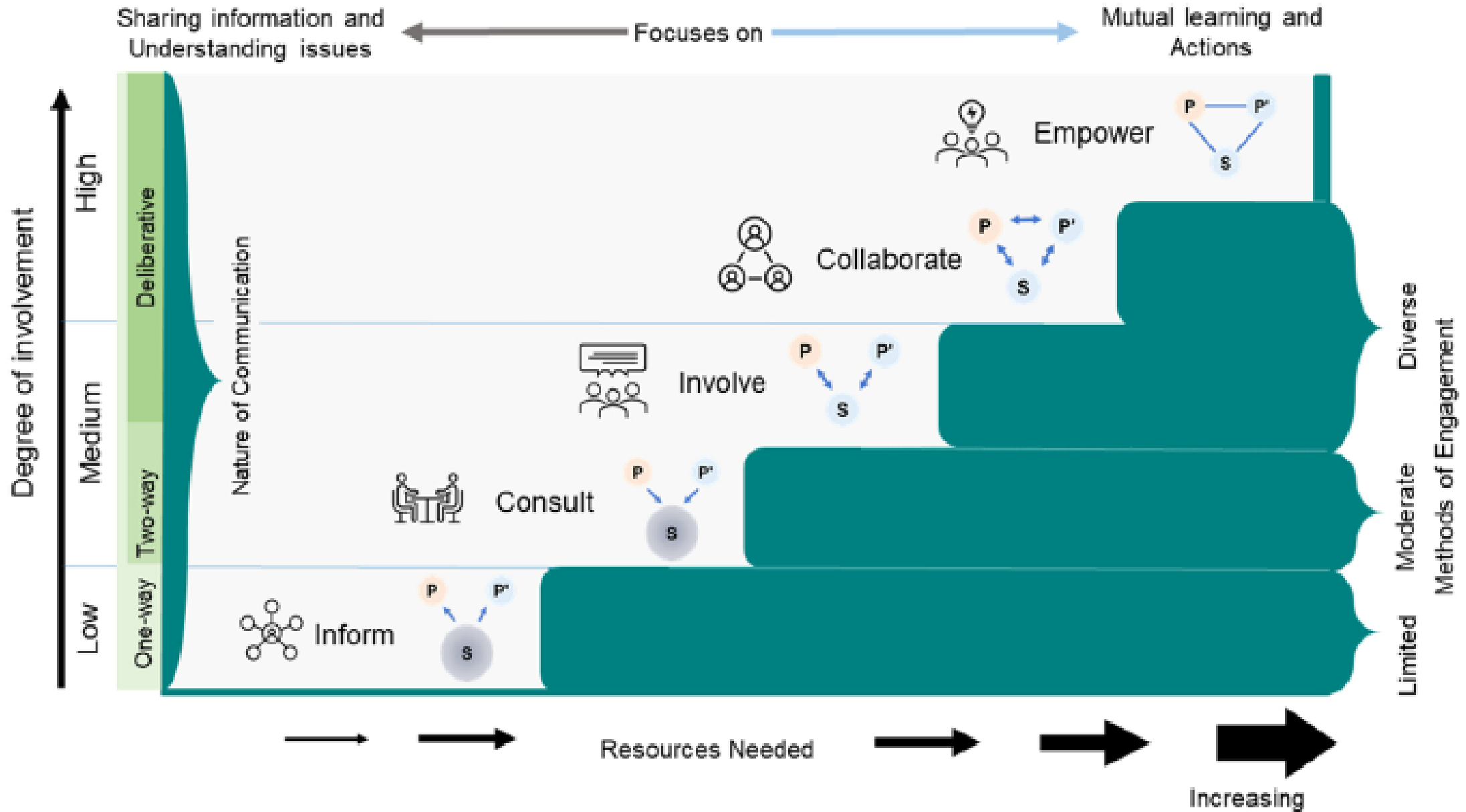
Gestion de l'eau et des déchets, production d'énergie, construction d'autoroutes ou d'aéroports : ces projets territoriaux ont enflammé les débats et cristallisé les affrontements, mettant en lumière la difficulté des collectifs territoriaux à organiser une



Inscriptions ouvertes pour les JESER2 à Lyon - Les 10, 11, 12 octobre 2024

ENGAGER LES SAVOIRS POUR LE BIEN COMMUN

Épuisé·es. C'est l'état commun aujourd'hui à la fois des écosystèmes, des êtres humains qui les peuplent et des démocraties.



1) INFORMAZIONE

one-way, wow-science



con il patrocinio di
UNIMORE
UNIVERSITÀ DEGLI STUDI DI
MODENA E REGGIO EMILIA

25 settembre
2019

**Cambiamo il
sistema,
non il clima**

Evento organizzato da
Fridays For Future di
Reggio Emilia.
Con la partecipazione di:
Marco Cervino,
Istituto di Scienze e
dell'atmosfera e del clima
- ISAC-CNR.
Rita Bertozzi,
Dipartimento
Educazione e Scienze
Umane - Unimore.

f Fridays For Future - Reggio Emilia
i Fridays For Future - RE

2) COINVOLGIMENTO

two-way, ascolto, domande, valori



Impatto sulla salute del PM_{2,5} primario e secondario emesso dalla centrale di Brindisi

Secondary particulate matter originating from an industrial source and its impact on population health

*Int. J. Environ. Res. Public Health 2015, 12(7), 7667-7681
Cristina Mangia, Marco Cervino, Emilio Gianicolo*

Domande di ricerca

- Quanto è rilevante il particolato secondario emesso da una sorgente industriale caratterizzata da elevate emissioni di gas precursori (SO₂, NO_x..)?
- E' necessario includerlo nelle valutazioni ambientali e sanitarie?

C Mangia¹ M Cervino¹ EAL Gianicolo^{2,3}

¹ ISAC CNR

² IFC CNR

³ Institute of Medical Biostatistics, Epidemiology and Informatics, Johannes Gutenberg-Universität.



Health Costs due to Road Traffic-related Air Pollution

An impact assessment project of Austria, France and Switzerland

Prepared for the Third Ministerial Conference for Environment and Health
London 1999

Air Pollution Attributable Cases
Technical Report on Epidemiology

Künzli N.¹, Kaiser R.^{1,2}, Medina S.², Studnicka M.², Oberfeld G.⁴, Horak F.⁵



C'è abbondante evidenza scientifica che I livelli attuali di inquinamento atmosferico hanno effetti negativi sulla salute. In un'ottica di salute pubblica, è dunque una conseguenza **etica** la **stima** e la **comunicazione** dell'impatto al pubblico. Ciò permetterà/ permette alla società di assumere decisioni che includono e applicano risultati della ricerca che, peraltro, di solito sono anche frutto di un **finanziamento pubblico**.

Sebbene I meccanismi pato-fisiologici sottostanti non sono ancora del tutto spiegati, **il gruppo di ricerca di questo progetto**, in accordo con molti scienziati, **considera l'inquinamento atmosferico una causa di danni sanitari. Senza questa assunzione, il progetto non ha (avrebbe) un rationale logico.**

3) COLLABORAZIONE Coinvolgimento + mutual learning and action, **impegno, umiltà**

UN APPROCCIO DIVERSO

COSA FARE PRIMA DI INTRAPRENDERE UNA QUALSIASI ATTIVITÀ EPIDEMIOLOGICA



1

I ricercatori e la popolazione definiscono i quesiti epidemiologici

2

I ricercatori e la popolazione si accordano sui dati da raccogliere, sulle procedure di raccolta e sui metodi da utilizzare

3

I ricercatori e la popolazione pianificano l'analisi dei dati

4

I ricercatori, la popolazione e le istituzioni responsabili valutano le implicazioni e le azioni per ciascun dei possibili esiti dello studio

5

Tutti i punti precedenti vengono raccolti nel Protocollo dello studio e si dà modo alla popolazione di sottoporlo a una valutazione esterna da parte di esperti scelti dai cittadini

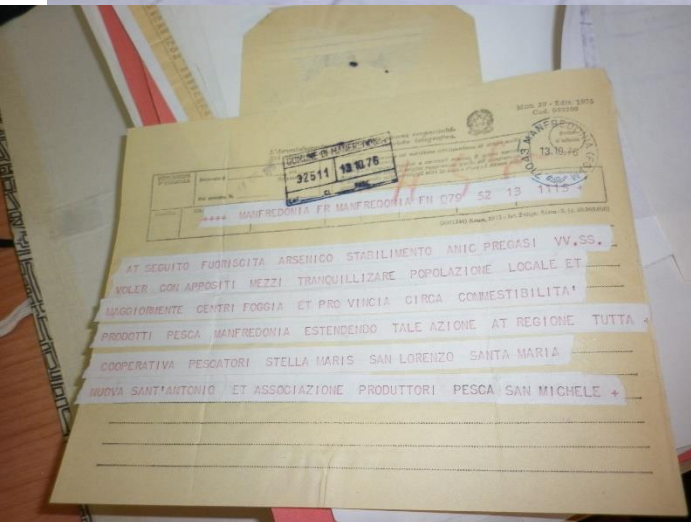




E' compito della squadra di pronto intervento utilizzare i sistemi fissi di difesa ed i mezzi mobili, integrando la loro azione secondo le necessità del caso.

b) Collettore di gas all'atmosfera (torcia)

L'impianto é dotato di un sistema di collettamento di gas (blow-down) che, attraverso una torcia posta in zona di sicurezza rispetto agli impianti, scarica all'atmosfera, incendiandoli, gas che possono fuoriuscire per qualche dis-servizio degli impianti stessi. Questa torcia é collegata agli impianti dove avvengono reazioni in presenza di solventi.



Ph Antonio Troiano

Domanda conclusiva

- Nella grande narrazione odierna dell'innovazione come motore del benessere economico, per una crescita *smart*, sostenibile e solidale, la ricerca scientifica, pubblica e privata, ha assunto sempre più il ruolo di soggetto propulsore del processo di innovazione. Quel processo che dovrebbe portare, secondo le parole della ex-Commissaria Europea alla ricerca scientifica Marie Quinn, *“la meravigliosa ricerca scientifica che abbiamo a disposizione fino in fondo lungo la catena produttiva, fino a trasformarla in prodotti e a venderla sul mercato: sviluppare nuovi prodotti, creare prodotti per i quali c'è mercato e che la gente vorrà comprare”* (Benessia e Funtowicz, 2015, pag. 62).